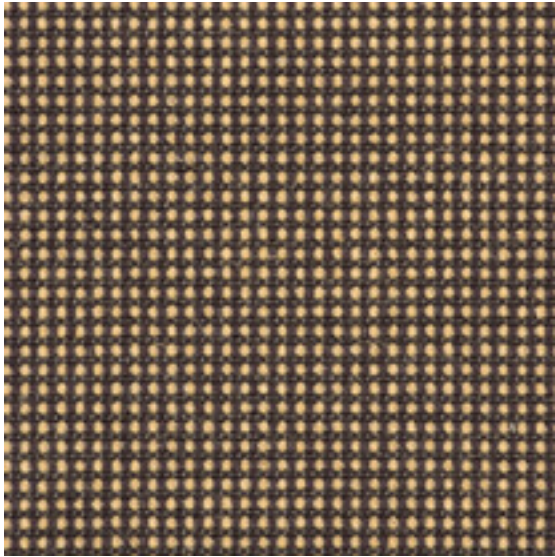
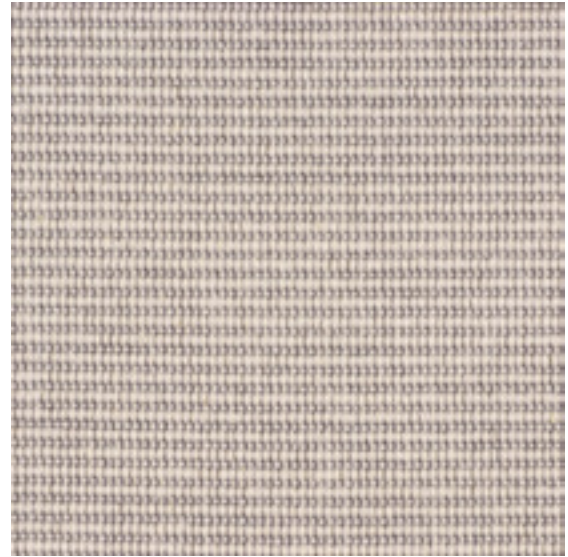


new artisan

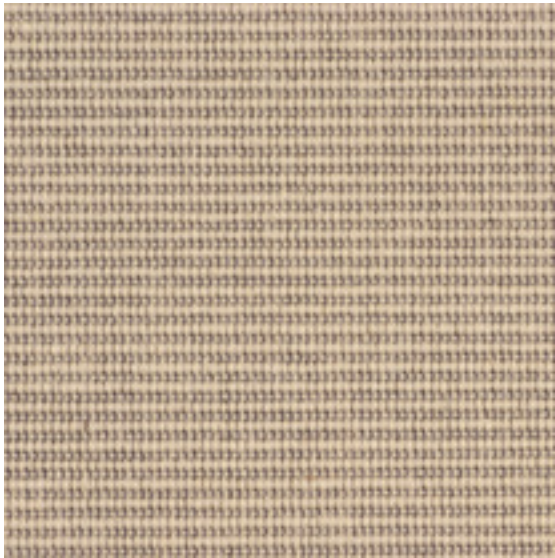




new artisan - corn black 812



new artisan - cream 1355



new artisan - golden beige 1356

new artisan

sizes / tailles / Maße / afmetingen

broadloom & rugs / moquette & tapis / Teppichboden & Teppich / kamerbreed & tapijt

pile composition / composition du velours / Nutzschrift / poolsamenstelling

100 % pure wool / 100 % pure laine / 100 % reine Schurwolle / 100 % zuivere wol - directive 96/73 - 96/74

flat woven / tissage à plat / Flachgewebe / vlakweef

looppile / bouclé / Schlinge / luspool - ISO 2424

pile weight / poids du velours / Polgewicht / poolgewicht

ca. 650 g/m² - ISO 8543

total weight / poids total / Gesamtgewicht / totaal gewicht

ca. 2150 g/m² - ISO 8543

pile height / hauteur du velours / Polhöhe / poolhoogte

ca. 3 mm - ISO 1766

total height / hauteur totale / Gesamthöhe / totale hoogte

ca. 4 mm - ISO 1765

backing / dossier / Rücken / rugzijde

PES/cotton, jute & action back - ISO 2424

knots / noeuds / Anzahl der Knoten / aantal knopen

ca. 48000/m² - ISO 1763

width / largeur / Breite / breedte

4 m - ISO 3018

use / usage / Eignungsbereich/ gebruik

please contact our sales office for advice / veuillez contacter notre bureau de vente pour obtenir des conseils / bitte nehmen Sie Kontakt mit unserem Verkaufsbüro auf / Gelieve ons verkoopskantoor te contacteren voor advies
slip resistance - reaction to fire

